

Beslagslayout för 606 för 2- eller 3-mansbesättning a'la Pelle Lindell och Björn Lager.

Den här beslagslayouten har vi utvecklat sedan vi började med 606 1995. Ledstjärnan är en enkel, fungerande layout med ett minimum av beslag. Vi har tex. rationaliserat bort storskotskenan och alla dubbelkommandon. Vi tror att det viktiga är att inte fokusera för mycket på trimkontroller när man seglar utan istället fokusera utåt på vindskift och fältet. Trimkontrollerna måste dock fungera när man vill använda dom och vi jobbar genomgående med Harkenbeslag som vi tycker erbjuder en överlägsen funktionalitet och livslängd för en ganska liten merkostnad. Undantagen är linledare där Holt erbjuder linledare med rostfri liner och skotskenor till focken där Ronstan har en bra skena till ett attraktivt pris. Vissa saker som tex. fästöglor kan man med fördel köpa från Biltema. Bokstäverna före artikelnumren nedan betyder följande: Hk=Harken, HA=Holt, Rf=Ronstan och BT=Biltema.

De primära kontrollerna är givetvis fock- och storskot samt häckstag. Vi använder även kicken mycket vilket kanske inte är så vanligt. Dessa kontroller måste kunna skötas från hängande position. Övriga trim som fock- och storcunningham, uthal och förstagsspänning är inte så prestandakritiska i friskare vindar och vi tycker det är acceptabelt att ha dessa i mitten på båten. Vår båt som visas på bilderna är uppsatt med hängband för 2-mansbesättning men layouten funkar lika bra för en 3-mansbesättning,



Vi börjar förifrån och under fördäck ser det ut så här på vår båt. På maststöttans babordsida finns fockfall (Röd/vit) och en lina för öppning av spinsäcken (gul). På styrbordssidan finns storfallet. På den lilla ”hyllan” har vi från vänster fockcunningham, spinnakerfall, lift och förstag.

Förstag

Vi har 14 gångers utväxling (2+7) vilket ger små krafter i linan och därmed låg töjning även om man använder tunn lina. Vi använder en öppen talja vilket ger mindre friktion än en utväxlingsbox

1 st	Hk 300	Single Wire Block
1 st	Hk 408	16 mm AirBlock Triple
1 st	Hk 409	16 mm AirBlock Triple
1 st	Hk 2130	Eyestrapp
1 st	Hk 338	Micro Cam-Matic
1 st	Hk 424	Micro Flairlead
1 st	HA4052	Bullseye fairlead w s/s liner
Primärlina	3 mm Gottifredi Maffioli DSK 75 ultra	
Sekundärlina	4 mm 16-flätad polyester	

Fockcunningham

4 gångers utväxling är lagom för god kontroll utan onödig friktion

2 st	Hk 404	16 mm AirBlock Single
1 st	Hk 338	Micro Cam-Matic
1 st	Hk 424	Micro Flairlead
1 st	Hk 137	Eyestrapp
1 st	HA4052	Bullseye fairlead w s/s liner
Primärlina	5 mm 16-flätad polyester	
Sekundärlina	5 mm 16-flätad polyester	

Fall och lift

Alla fall och liften går genom däckets och bryts bakåt med kindblock på maststötten. Vi hyser en viss misstro mot toppavlastare och vajerfall så både stor och fockfall är tågvirke som sätts i rättor. Storfallet är utväxlat 2:1 för att reducera töjningen i fallet.

4 st	Hk 233	Micro Cheek
2 st	Hk 150	Cam-Matic (Stor och fockfall)
2 st	Hk 425	Flairlead
2 st	Hk 338	Micro Cam-Matic (Spinnfall och lift)
2 st	Hk 424	Micro Flairlead
2 st	HA4052	Bullseye fairlead w s/s liner
Storfall	5 mm Roblon Admiral Dinghy (Dyneema)	
Fockfall	6 mm Roblon Admiral Racing (Dyneema som skalas i ytterändan)	
Spinnfall	4 mm 8-flätad polyester med extra hölje på den del man håller i när man hissar	
Lift	5 mm 16-flätad polyester	



På fördäck finns fockskot, storcunningham och kick.

Kick

För att ge god kontroll bör kicken ha 8 gångers utväxling. Det enklaste sättet att åstadkomma detta är en kaskad av enkelblock. Blocket på bommen är ett litet starkt vajerblock och de övriga Ti-Lite block som vi har splitsat fast på linan. Linan går till en liten Harken-svirvel som tillåter att kicken justeras från hängande position.

1 st	Hk 300	Single Wire Block
3 st	Hk 351	29 mm Ti-Lite
1 st	Hk 240	Bullseye swivel base/150 cam-matic
Primärlina	3 mm Gottifredi Maffioli DSK 75 ultra (de två första utväxlingarna)	
Sekundärlina	6 mm Gottifredi Maffioli Swiftcord	

Storcunningham

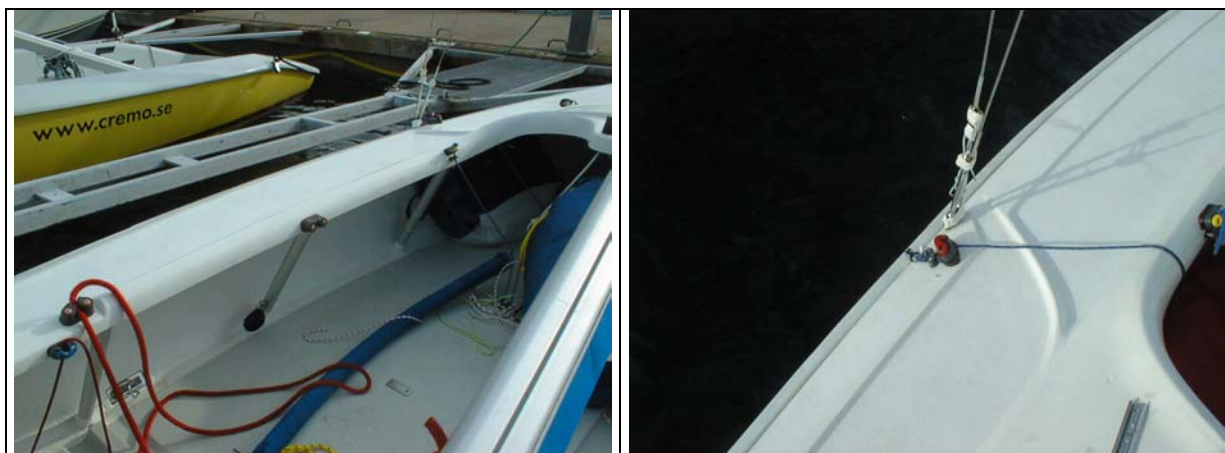
Totalt 4 gångers utväxling som leds på enklaste sätt till en liten Harken-svirvel

2 st	Hk 224	Micro single
1 st	Hk 240	Bullseye swivel base/150 cam-matic
1 st	Hk 281	Micro Eyestrapp
1 st		Liten vriden shackel
Primärlina	4 mm polyester	
Sekundärlina	5 mm polyester	

Fockskot

Egentligen kan man ta bort fockskotskenorna och ersätta dem med en fast skotpunkt men vi tycker dem är praktiska tex. om man byter segelmakare. Blocken är Ti-Lite block som knyts fast vilket ger en lagom flexibel fastsättning. Valet av Ronstan skotsken framför Harken var helt av ekonomiska skäl.

2 st	Hk 351	29 mm Ti-Lite
2 st	Hk 150	Cam-Matic
2 st	Hk 295	Cam-Matic Riser
2 st	Hk 150	Cam-Matic
1 st	Rf 343-0.45	Skena (sågas i två bitar)
2 st	Rf 371	Travare
Fockskot	6 mm Dyneema	



Spinnakerskoten dras som vanligt under däck till ett spärrblock och råttan. Jag gillar automatiska spärrblock så vi använder Harkens nya Carbo Ratchamatic. Suggorna sitter precis framför röstjärnen med råttan direkt bakom linledaren.

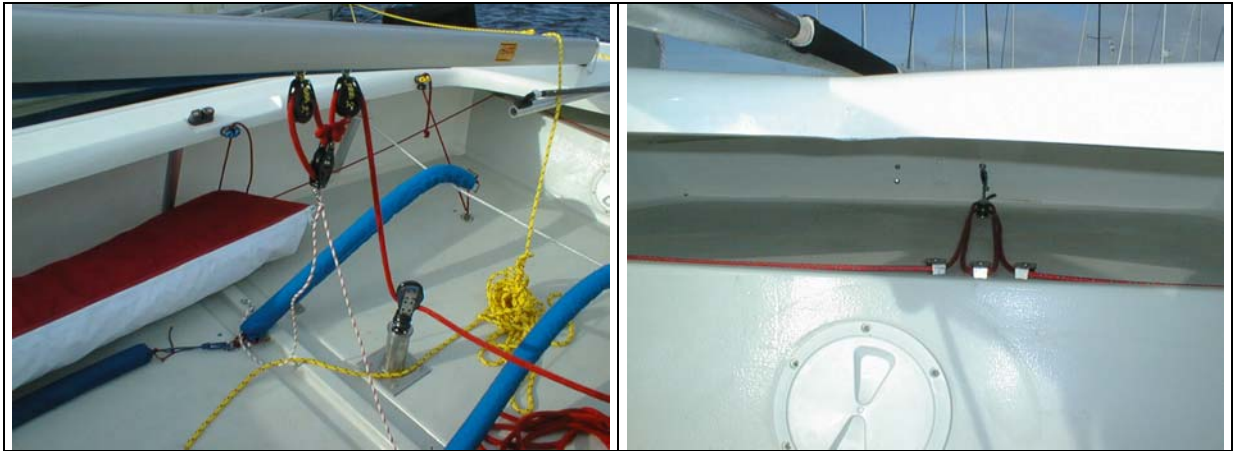
Spinnskot

2 st	Hk 287	Bullet Thru-deck / s-s cover plate
2 st	Hk 2625	Carbo Ratchamatic
2 st	Hk 071	Standup Spring
2 st	Hk 137	Eyestrapp
2 st	Hk 150	Cam-Matic
Spinnskot	6 mm Roblon Admiral Racing (ytterändan skalas)	

Suggor

2 st	Hk 404	16 mm AirBlock Single
2 st	Hk 338	Micro Cam-Matic

2 st	Hk 297	Micro Cam Wedge Kit
2 st	Hk 424	Micro Flairlead
2 st	HA4052	Bullseye fairlead w s/s liner
Sugglina	4 mm	Dynemma



I stället för skotskena sitter storskotet i en hanfot vilket har samma effekt som att travaren alltid sitter i lovart. Björn föredrar ”jollemodellen” med en råtta till storskotet på varje sarg framför en svirvelarm i mitten men det är en smakfråga, han vill inte heller ha auto på spärrblocket utan ett vanligt med av/på knapp. Häckstaget har 8 gångers utväxling och leds till en råtta på varje sarg.

Storskot

2 st	Hk 2607	57 mm Carbo Ti-Lite
1 st	Hk 2601	57 mm Carbo Single/Swivel/Becket
1 st	Hk 019	Little Hexaratchet
2 st	Hk 150	Cam-Matic
1 st	Hk 370	Standup boot
2 st	Hk 2129	Eyestrup (till hanfoten)
1 st	BT 25-352	Surrningsfäste
Storskot	10 mm	polyester
Hanfot	5 mm	dyneema

Häckstag

1 st	Hk 300	Single Wire Block
1 st	Hk 302	Single Wire Thru-Deck (genom akterspegeln)
2 st	Hk 224	Micro Single
1 st	Hk 226	Micro Double
5 st	Hk 233	Micro Cheek
2 st	Hk 338	Micro Cam-Matic
2 st	Hk 424	Micro Flairlead
2 st	Hk 281	Micro Eyestrup
Primärlina	3 mm	Gottifredi Maffioli DSK 75 ultra
Sekundärlina	5 mm	polyester

Hängband

4 st	Hk 233	Micro Cheek
4 st	Hk 338	Micro Cam-Matic
4 st	HA4052	Bullseye fairlead w s/s liner
6 st	BT 25-352	Surrningsfäste